

FEUILLE TECHNIQUE

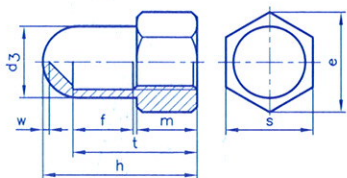
138 - A 2

2^e ÉDIT. - DÉC. 2001

CRAMPONS "RATHMANN"

Accessoires

ÉCROU BORGNE

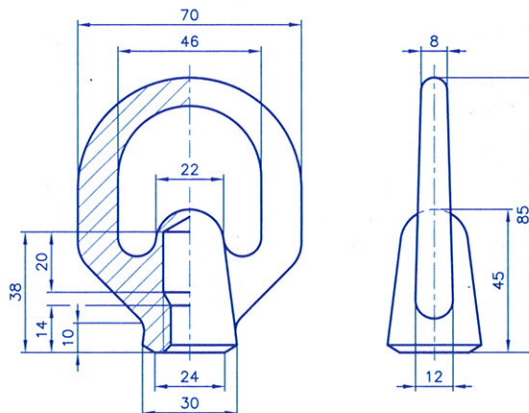


Usinage : dans une barre hexagonale.
Matière : Acier C35 (1.0501) selon DIN 17 200
 ou Acier X5 Cr Ni 1810 (1.4301) selon DIN 17 440 avec certificat de réception selon EN 10204-3.1A.
Filetage : ISO - DIN 13, tolérance H6.

Filetage	d ₃	e	f	h	m	s	t	w	Masse kg
M 10	16	18	12	31	10	17	26	2	0,031
M 12	18	22	15	38	12	19	32	3	0,050
M 16	22	28	20	45	14	24	38	3	0,075
M 20	28	34	22	52	18	30	44	3	0,135
M 24	34	42	25	60	23	36	53	3	0,240
M 27	38	47	29	68	25	41	59	4	0,350
M 30	45	53	36	80	28	46	70	5	0,620
M 33	48	57	41	89	30	50	79	5	0,775

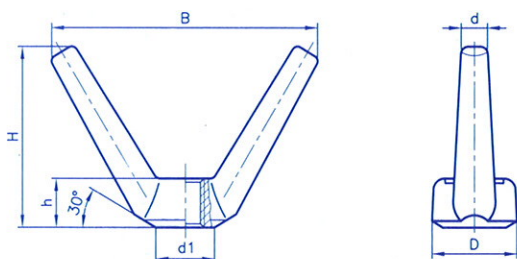
ÉCROU A ŒIL

Matière : Acier X5 Cr Ni 185 (1.4301) selon DIN 17 440.
Filetage : M16.
Masse : 0,260 kg.



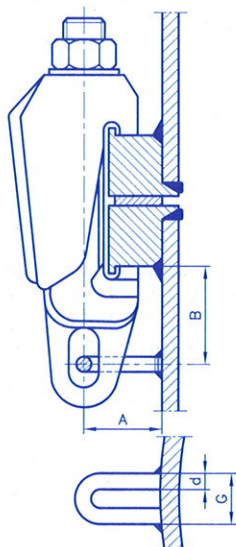
ÉCROU A OREILLES

Exécution : estampée, sans plis et sans fissures.
Matière : Acier X10 Cr Ni Ti 189 (1.4541) selon DIN 17 440 avec certificat de réception selon EN 10204-3.1A.
Filetage : ISO - DIN 13, tolérance H6. Écart de la forme extérieure admissible selon DIN 7526.



Filetage	B	d	d1	D	h	H	Masse kg
M 10	62	6	17	24	13	39	0,046
M 12	81	8	19	26	15	53	0,084
M 16	112	10	24	35	20	77	0,200
M 20	150	10	30	40	25	95	0,331
M 24	170	12	36	45	30	113	0,464

PATTE A SOUDER



Type ..	M 12	M 16	M 20	M 24	M 27
A	A définir				
B	27	40	47	50	74
d	5	6	8	8	10
G	20	24	28	30	34

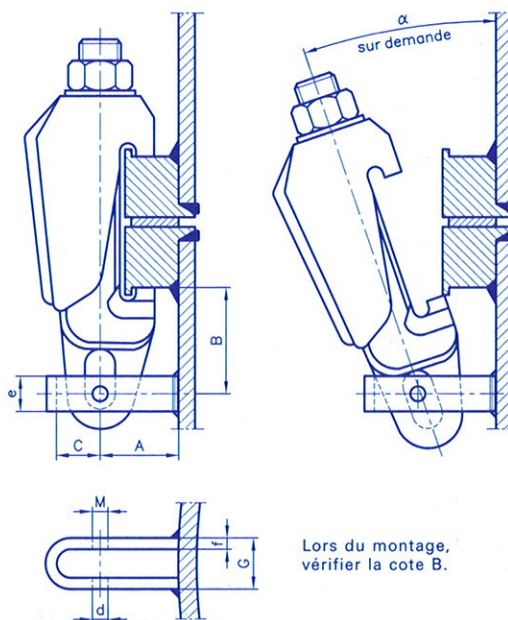
Convenable

Mauvais



Lors du montage, vérifier la cote B.

ÉTRIER D'INCLINAISON pour montage fixe



Lors du montage, vérifier la cote B.

Type	M 12	M 16	M 20	M 24	M 27
A	A définir				
B	30	45	52	56	82
C	A définir				
d	5,5	6,5	8,5	8,5	11
e x f	12 x 3	15 x 4	20 x 4	20 x 5	25 x 5
G	16	20	22	24	26
M (DIN 934)	5	6	8	8	10
M (DIN 912)	5 x 20	6 x 25	8 x 30	8 x 30	10 x 35

Sté FRANCO-MONTAN
 168, rue de Grenelle - F 75007 PARIS
 Tél./ Fax : 01 53 85 40 45



ÉDITIONS TECHNIQUES
PAUL HUET
 185, rue Gallieni
 F 92100 BOULOGNE-BILLANCOURT
 Tél. : 01 46 04 66 33 - Fax : 01 46 04 93 46